

Практическая работа 5

Мастер диаграмм.

Задание. Постройте диаграмму по алгоритму.

1. Создайте новую рабочую книгу OpenOffice Calc и назовите ее.
2. Активизируйте лист Гистограмма. Создайте таблицу в соответствии с табл. 3.

Таблица 3

Объем продаж по регионам				
	Север	Юг	Запад	Восток
Январь	15 000р.	13 000р.	11 000р.	14 000р.
Февраль	18 000р.	17 000р.	16 000р.	19 000р.
Март	14 000р.	15 000р.	13 000р.	16 000р.

3. В таблице выделите диапазон значений, включая заголовки столбцов и строк рис. 3.

	Север	Юг	Запад	Восток
Январь	15 000р.	13 000р.	11 000р.	14 000р.
Февраль	18 000р.	17 000р.	16 000р.	19 000р.
Март	14 000р.	15 000р.	13 000р.	16 000р.

Рис. 3.

4. Выберите команду **Вставка⇒Диаграмма** или щелкните на кнопке **Мастер диаграмм**, расположенной на стандартной панели инструментов.
5. В открывшемся первом диалоговом окне **Мастера диаграмм (шаг 1 из 4): тип диаграммы** просмотрите основные типы диаграмм и их подтипы, прочитайте описание диаграмм рис. 4.

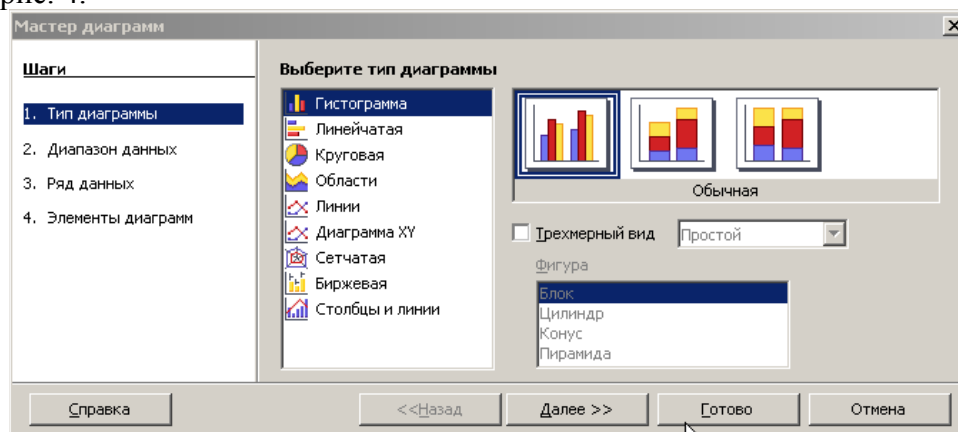


Рис. 4.

6. Выберите тип диаграммы **Гистограмма**. Гистограмма – один из наиболее распространенных типов диаграмм. Этот тип диаграмм используется для отображения дискретных данных, которые являются противоположностью непрерывным данным.
7. Нажмите кнопку **Далее>**.
8. На втором этапе работы в окне **Мастер диаграмм (шаг 2 из 4): диапазон данных диаграммы** проверяется диапазон данных и уточняется ориентация рядов данных (располагаются ли они в строках или в столбцах таблицы данных). От ориентации рядов данных в значительной степени зависит то, как будет выглядеть диаграмма. В большинстве случаев OpenOffice Calc делает правильный выбор.
9. На вкладке **Диапазон данных** измените ориентацию рядов данных и просмотрите результат на результирующей диаграмме рис. 5.
10. Установите ориентацию рядов в столбцах.

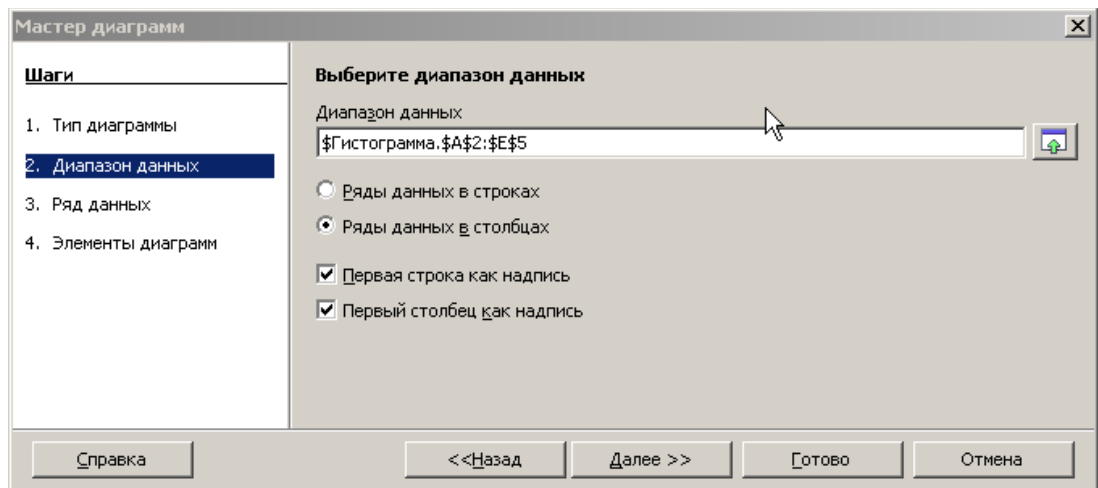


Рис. 5.

11. В третьем диалоговом окне **Мастера диаграмм (шаг 3 из 4): Диапазон данных**. Здесь вы можете задать или изменить данные, используемые для каждого ряда данных диаграммы рис. 6.

12. Нажмите кнопку **Далее>**.

13. В Четвёртом диалоговом окне **Мастера диаграмм (шаг 4 из 4): элементы диаграмм** задаются произвольные заголовки рис. 7.

14. Откройте вкладку **Заголовки**. В поле **Название диаграммы** введите текст **Продажи по месяцам**, в поле **Ось X (категорий)** **Месяцы**, в поле **Ось Y (значений)** - **Объем продаж**. Обратите внимание, что введенные заголовки отобразились на диаграмме.

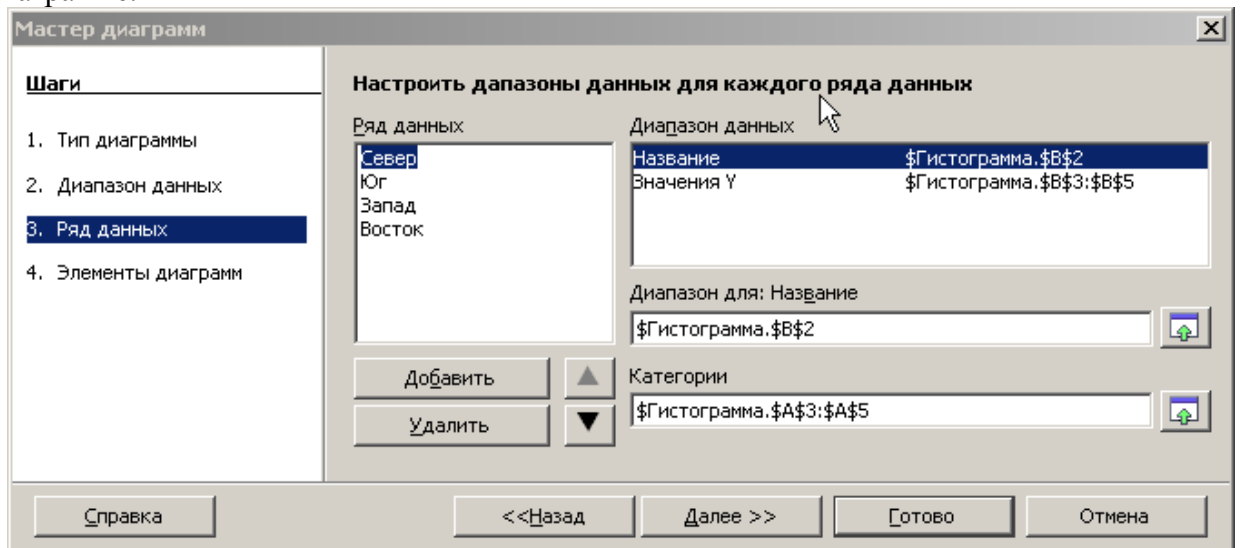


Рис.6.

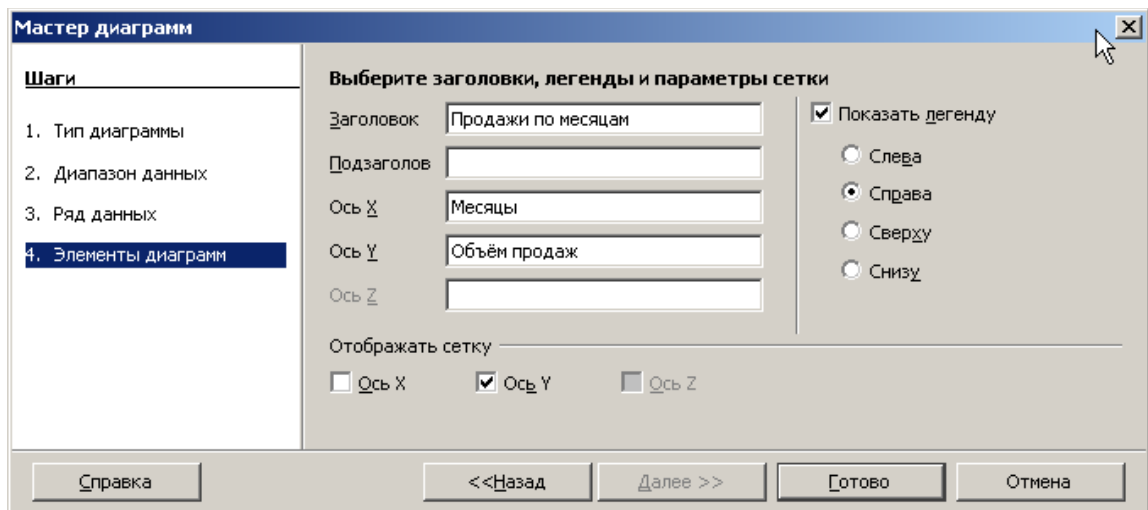


Рис.7.

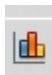
15. В разделе **Отображать сетку** установите основные линии для обеих осей. Имейте в виду, что большое количество линий сетки снижает наглядность диаграммы.
16. Установите флажок **Показать легенду** и задайте размещение легенды справа от диаграммы.
17. Нажмите кнопку **Готово**.
18. Сохраните файл.

Практическая работа № 6

Мастер диаграмм.

Задание. Откройте ранее созданную таблицу, постройте ее диаграмму. Форматируйте полученную диаграмму.



1. Выделите таблицу и нажмите на кнопку .
2. В появившемся окне Мастер диаграмм (шаг 1 из 4): тип диаграммы из списка Тип выберите Гистограмма, в окне Вид выберите любой из видов и Далее. Далее соответственно.

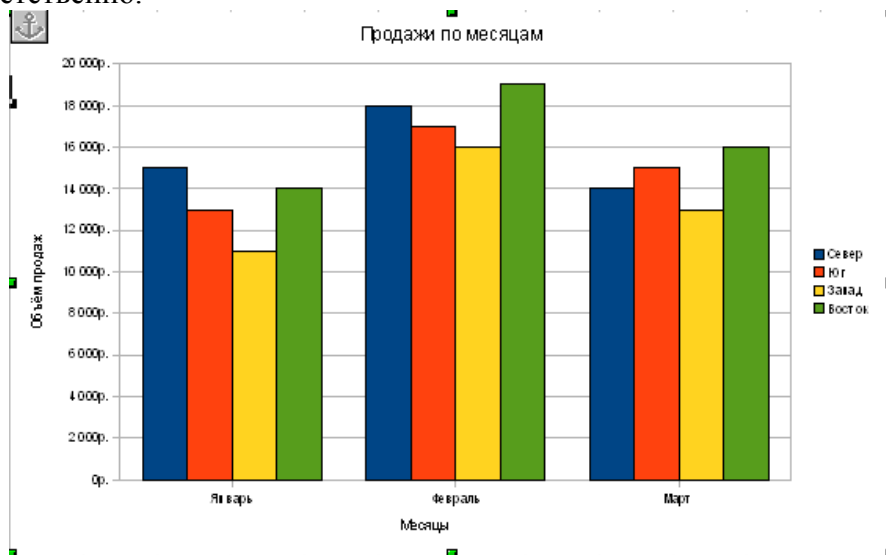


Рис. 9.

2. Измените размеры диаграммы. Для этого подведите указатель мыши к одному из восьми маркеров размера, расположенных на рамке диаграммы, так, чтобы он превратился в двунаправленную стрелку. Нажмите левую кнопку мыши и перетащите маркер до нужного размера диаграммы.
5. Для изменения заливки щёлкните по свободной области диаграммы правой кнопкой мыши и выберите в меню пункт «Свойства объекта» рис 11. В диалоговом окне «Область диаграммы» на вкладке «Регион» измените цвет заливки области рис. 12. Например, выберите в меню «Заливка» пункт «Растр» и в списке выберите одну из текстурных заливок .



Рис. 11

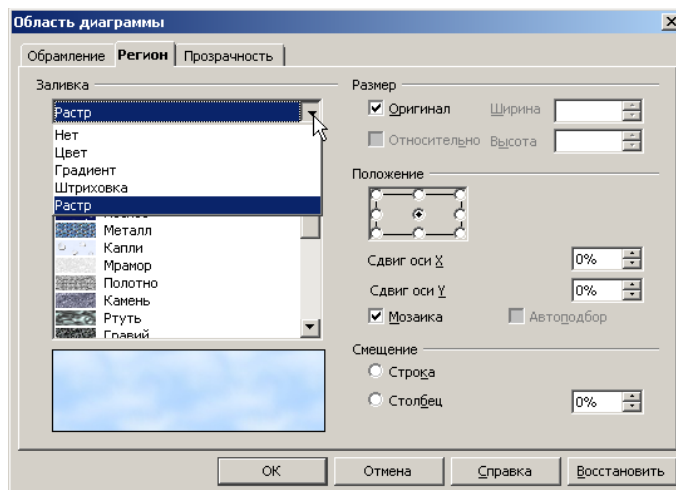


Рис. 12

8. На вкладке «**Шрифт**» измените параметры шрифта для заголовка рис. 13.
9. Измените формат элемента «**Область построения диаграммы**». Например, на вкладке «**Регион**» установите градиентную заливку из двух цветов рис. 14.

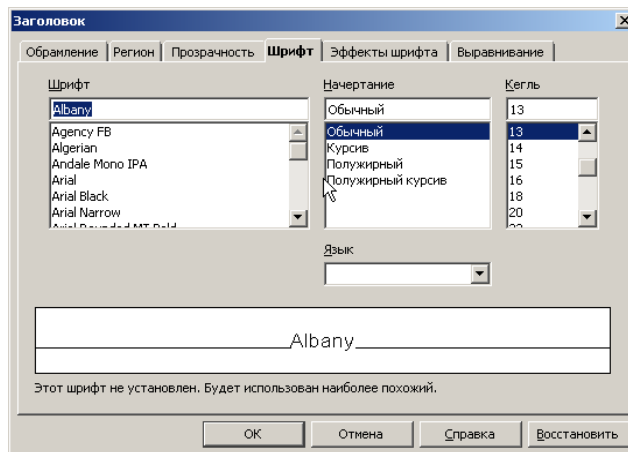


Рис. 13

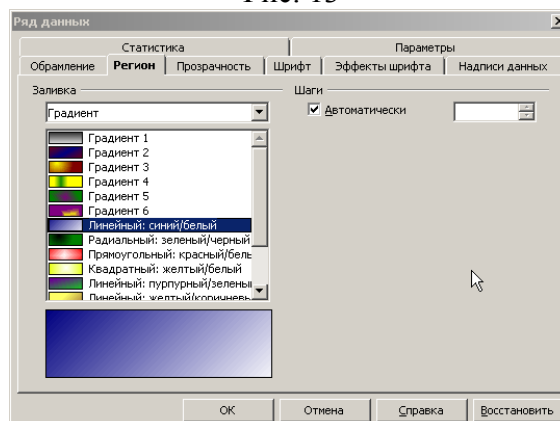


Рис. 14

10. Измените формат элементов «**Ряд “Север”**», «**Ряд “Юг”**», «**Ряд “Запад”**», «**Ряд “Восток”**».
11. Возможный результат форматирования элементов диаграммы представлен на рис. 15.

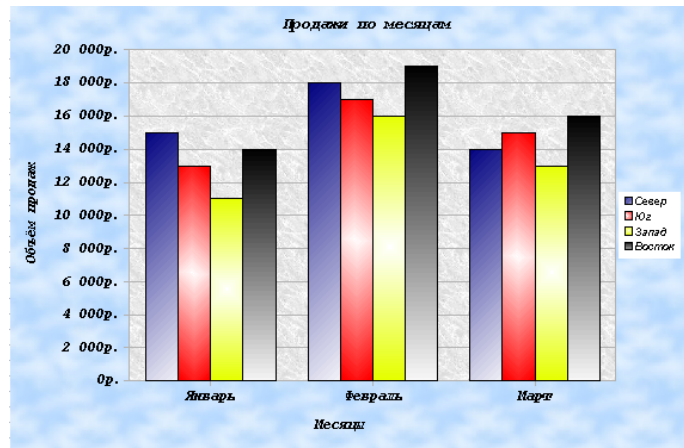


Рис. 15

12. Сохраните файл.